



# SOLACE

FOYER AU GAZ À ÉVACUATION DIRECTE  
À ZÉRO DÉGAGEMENT

**Appareil illustré :**

Foyer à évacuation directe Solace  
HBZDV4736N, l'ensemble de bûches en  
chêne fendu LOGF36, l'ensemble pleine  
vision Designer HB47CVCK, la doublure  
de briques en chevron rouge HB47RRH.

 marquis  
COLLECTION

# SPÉCIFICATIONS SOLACE

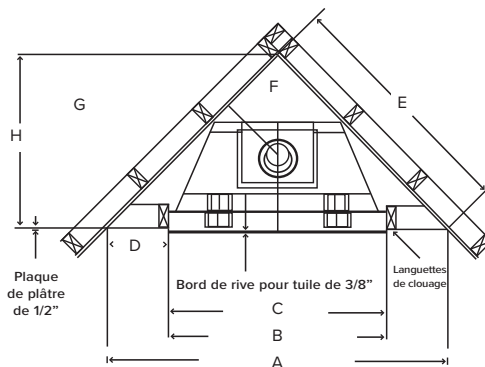
## SOLACE

Modèle	MQHBZDV3636N/NE MQHBZDV4236N/NE	MQHBZDV3636LP/LPE MQHBZDV4236LP/LPE	HBZDV4736N HBZDV4736NE	HBZDV4736LP HBZDV4736LPE
Évacuation	Dessus	Dessus	Dessus	Dessus
Gaz	Gaz naturel	Gaz propane	Gaz naturel	Gaz propane
Entrée max.	30 500 BTU	29 000 BTU	40 000 BTU	36 000 BTU
Entrée min.	29 000 BTU	22 200 BTU	27 000 BTU	30,000 BTU
FE (P.4.1-15)	61,98% / 63,92%	67,63% / 69,25%	60,39% / 61,88%	53,79% / 54,90%
L'ens. de bûches	LOGF36	LOGF36	LOGF36	LOGF36

## SOLACE II

Modèle	HBZDV3624N/NE	HBZDV3624LP/LPE	HBZDV4224N/NE	HBZDV4224LP/LPE
Évacuation	Dessus	Dessus	Dessus	Dessus
Gaz	Gaz naturel	Gaz propane	Gaz naturel	Gaz propane
Entrée max.	24 00 BTU	22 000 BTU	24 000 BTU	22 000 BTU
Entrée min.	14 000 BTU	15 000 BTU	14 000 BTU	15 000 BTU
FE (P.4.1-15)	50,48% / 52,30%	52,59% / 54,24%	55,69% / 57,81%	57,03% / 59,09%
L'ens. de bûches	MLOGC45 LOGC42/43/44	MLOGC45 LOGC42/43/44	MLOGC45 LOGC42/43/44	MLOGC45 LOGC42/43/44

ÉVACUATION SUR LE DESSUS	Hauteur		Largeur de façade		Profondeur	
	Réel	Charpente	Réel	Charpente	Réel	Charpente
<b>AVEC PERSIENNES</b>						
<b>HBZDV36</b>	34 13/16"	35"	36"	36 3/8"	16 7/16"	17"
<b>HBZDV42</b>	37"	37 3/8"	41 7/8"	42 3/8"	16 7/16"	17"
<b>HBZDV47</b>	43 1/16"	43 1/8"	47 1/16"	47 3/8"	19 7/16"	19 1/2"
<b>AVEC ENSEMBLE PLEINE VISION (CVCK)</b>						
<b>HBZDV36</b>	34 1/16"	41"	38 1/16"	38 7/16"	18 7/8"	19 1/2"
<b>HBZDV42</b>	36 13/16"	43"	42 1/16"	42 7/16"	18 15/16"	19 1/2"
<b>HBZDV47</b>	49"	49 1/8"	48 1/16"	48 3/8"	21 15/16"	22"



### ÉVACUATION SUR LE DESSUS ZONE DE VISION

	Largeur	Hauteur
<b>HBZDV36</b>	29 3/4"	18 5/8"
<b>HBZDV42</b>	33 3/8"	20 3/8"
<b>HBZDV47</b>	39 1/2"	26 3/8"

### DIMENSIONS POUR INSTALLATION EN COIN (POUCES) : AVEC PERSIENNES

	<b>HBZDV36</b>	<b>HBZDV42</b>	<b>HBZDV47</b>
<b>A</b>	54 13/16"	58 13/16"	65 1/4"
<b>B</b>	36 3/8"	42 3/8"	47 3/8"
<b>C</b>	36"	41 7/8"	47 1/16"
<b>D</b>	9 3/16"	8 1/4"	8 15/16"
<b>E</b>	38 3/4"	41 5/8"	46 1/8"
<b>F</b>	12 3/8"	13 3/4"	13 15/16"
<b>G</b>	17 9/16"	19 1/2"	19 1/16"
<b>H</b>	27 3/8"	29 7/16"	32 5/8"

### DIMENSIONS POUR INSTALLATION EN COIN (POUCES) : ENSEMBLE PLEINE VISION (CVK)

	<b>HBZDV36</b>	<b>HBZDV42</b>	<b>HBZDV47</b>
<b>A</b>	59 7/8"	63 13/16"	70 3/16"
<b>B</b>	38 7/16"	42 7/16"	48 3/8"
<b>C</b>	38 1/8"	42 1/16"	48 1/16"
<b>D</b>	10 1/16"	10 1/16"	10 7/8"
<b>E</b>	42 5/16"	45 1/8"	49 5/8"
<b>F</b>	12 3/8"	13 3/4"	13 15/16"
<b>G</b>	17 9/16"	19 1/2"	19 1/16"
<b>H</b>	29 5/16"	31 7/8"	35 1/16"

**marquis**  
COLLECTION

**Appareil illustré :** Foyer à évacuation directe Solace II HBZDV4224N, l'ensemble de bûches chêne MLOGC45, l'ensemble de grille HB42GBL (noir), la doublure de brique traditionnelle HB42RLT.



**Appareil illustré :** Foyer à évacuation directe Solace II HBZDV3624N, l'ensemble de bûches chêne MLOGC45, l'ensemble pleine vision Designer HB36CVCK, la doublure de brique en chevron HB36RLH.

# TROUVEZ VOTRE SOLACE

## ACCESSOIRES SOLACE

Imaginez les réunions animées ou les moments de sereines réflexions devant votre magnifique Solace II. Disponible en deux formats, le Solace vous permet de transformer votre foyer en quelque chose de vraiment unique.

Avec tant de style et l'attention du détail, c'est évident que la grande vue est à l'intérieur. Disponible en plusieurs dimensions et styles, vous pouvez choisir entre nos foyers certifiés moyenne efficacité pour l'ambiance et pour réchauffer la pièce, ou la version à efficacité accrue pour plus de chaleur.

Pour consulter les dernières évolutions dans le monde des foyers, visitez le [www.marquisfireplaces.net](http://www.marquisfireplaces.net)

### CARACTÉRISTIQUES DE SÉRIE

- Système de valve Millivolt ou IPI qui permet un fonctionnement, même en panne de courant avec l'ajustement de chaleur et de flammes
- Brûleur double avec motifs de flammes réalistes
- Écran de sécurité

### CARACTÉRISTIQUES OPTIONNELLES

#### Ensemble pleine vision Designer :

Aucune persienne requise

#### Persiennes :

Grilles disponibles en noir

#### Ensemble de ventilateurs :

Contrôle à vitesse variable activé par la chaleur

#### Accessoires :

Ensemble de bûches ou de roches contemporaines requise

#### Doublures :

De porcelaine ou de briques

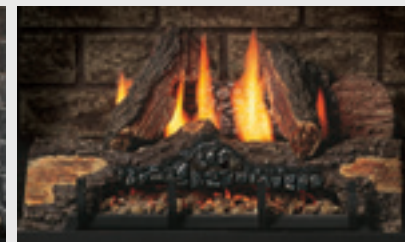
### ENSEMBLES DE BÛCHES



LOGF36 Chêne fendu (SOLACE)



MQLOGC45 Chêne brûlé (SOLACE II)



LOGC42 (SOLACE II)

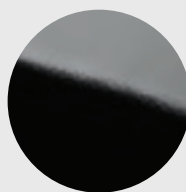


LOGC43 (SOLACE II)



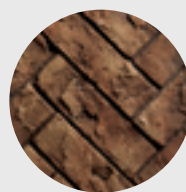
LOGC44 (SOLACE II)

### DOUBLURES



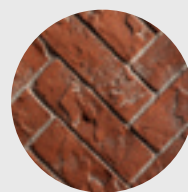
PL

Porcelaine réfléchissante



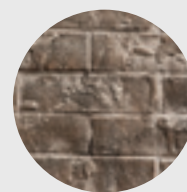
RLH

Herringbone Brick



RRH

Brique en chevron rouge



RLT

Brique traditionnelle

### TÉLÉCOMMANDES



PF1  
ou MV



GFRC,  
PF1 ou MV

### THERMOSTATS

Mural ou  
programmable



### ROCHES

PLATEFORME DE SUPPORT REQUISE  
(SOLACE SEULEMENT)




MQROCK2

Roches naturelles



MQROCK3

Roches multicolores



**Appareil illustré :** Foyer à évacuation directe Solace HBZDV4236N, l'ensemble de bûches chêne fendu LOGF36, les grilles noires HB42GBL, la doublure de brique traditionnelle HB42RLT.



Marquis maintient un programme continu de tests et d'améliorations pour tous ses produits. Quelques aspects des appareils illustrés peuvent être modifiés en tout temps, sans préavis ni obligations.  
Certification : ANSI Z21.88-2017 • CSA 2.33-2017, CSA 2.17-2017 comme foyer au gaz à évacuation.

Notez bien : Il peut être nécessaire de commander des composantes séparément pour créer un appareil complet. Voir votre dépositaire local Marquis pour les détails.

Canada

**ENERGUIDE**

Recherchez la cote **ÉnerGuide** des foyers à gaz dans cette brochure

Basée sur la norme CSA P.4.1-15

Complètement fabriqué au Canada, chaque foyer Marquis est construit selon les plus hautes normes de qualité et est fait pour durer.

**GARANTIE À VIE LIMITÉE**



2340, Avenue Logan  
Winnipeg, Manitoba, CAN  
R2R 2V3  
Tél. : 204 632-1962  
Télec. : 204 632-1960  
[marquisfireplaces.net](http://marquisfireplaces.net)

Imprimé au Canada  
B057 - 03/2020